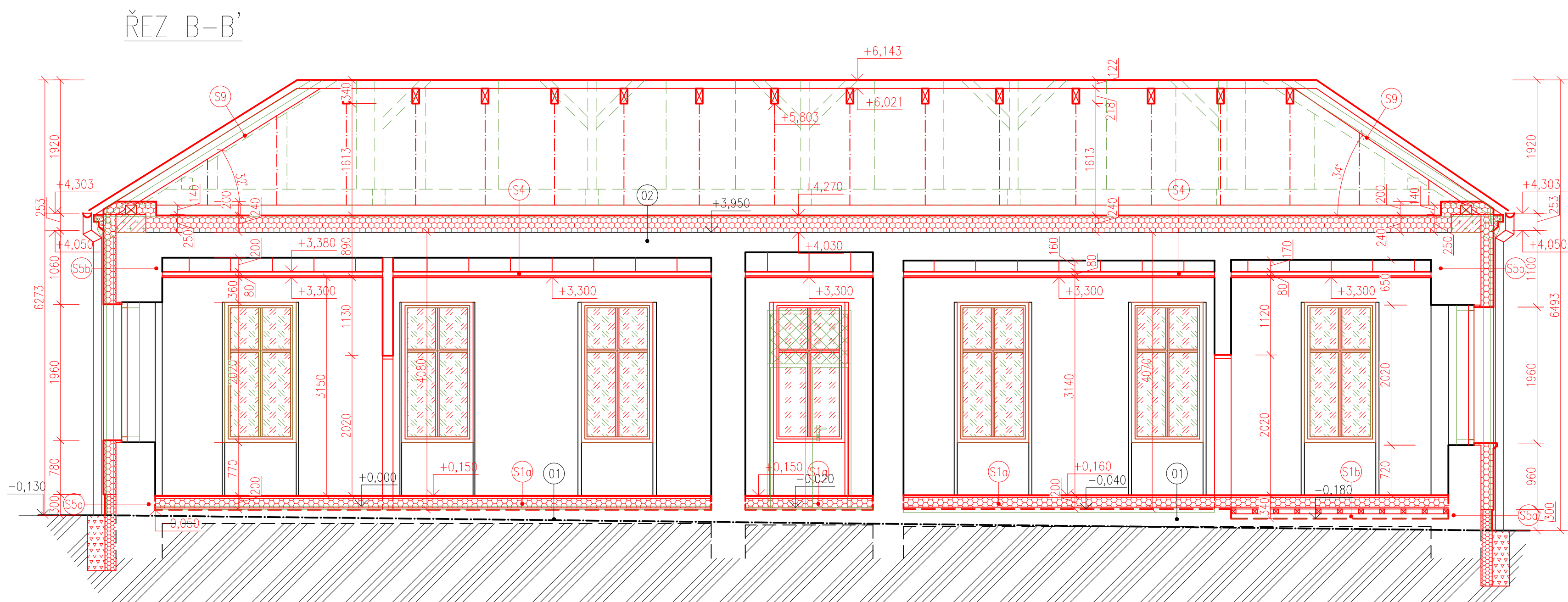
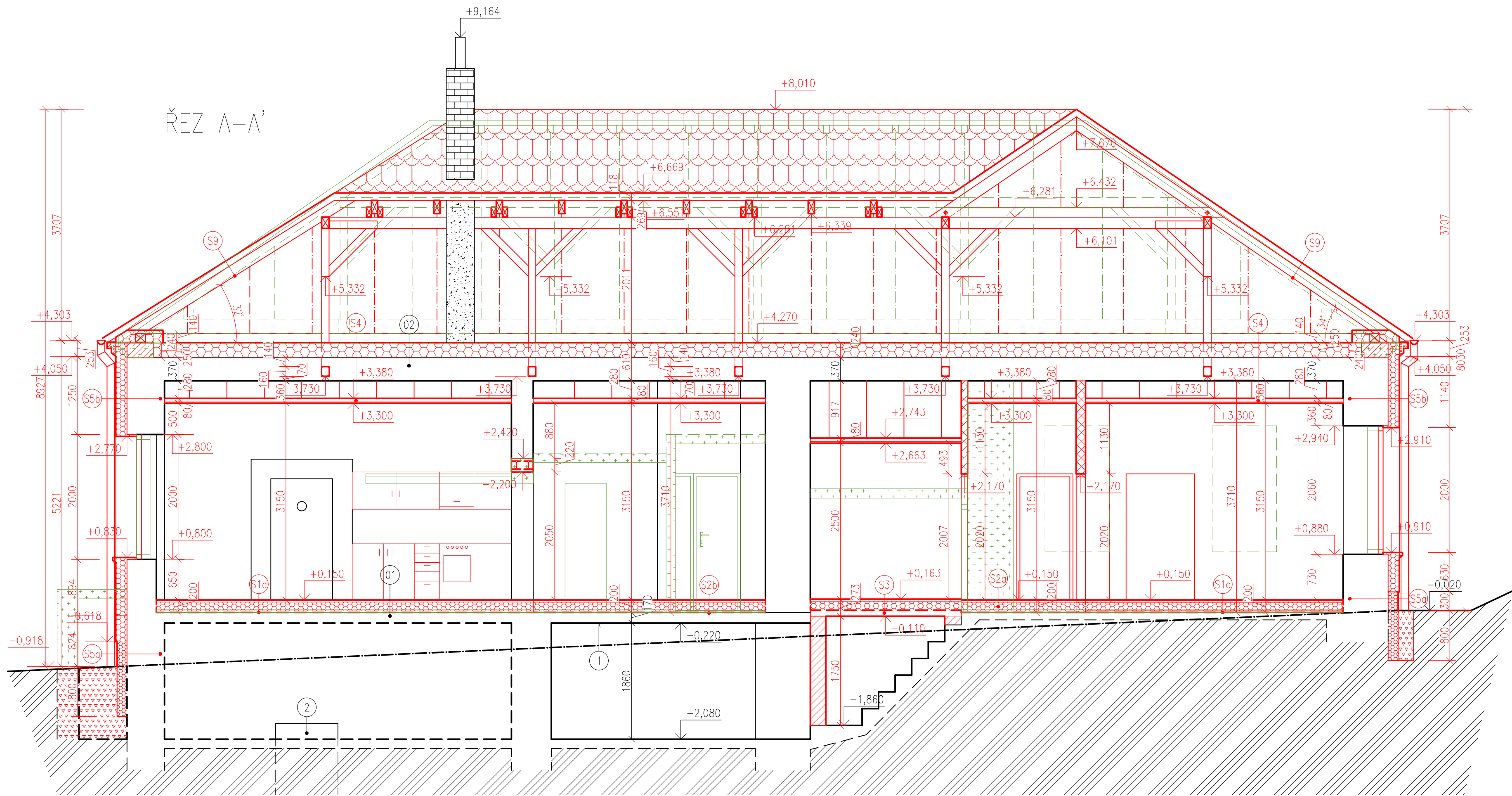


ŘEZY A-A', B-B'_bourací práce+nový stav

M 1:50



LEGENDA-BAREVNÉ ZNAČENÍ

STÁVAJÍCÍ ZDĚNÉ KONSTRUKCE

NOVÉ KONSTRUKCE

BOURANÉ KONSTRUKCE

LEGENDA HMOT

ZDIVO, PŘEDPOKLAD CIHELNÉ, RŮZNÉ TLOUŠTKY

SDK PŘÍČKA tl. 150mm, OBOUSTRANNĚ OPLÁŠTĚNÁ SDK DESKOU TL. 12,5mm, VÝPLŇ 50mm MW

SDK PŘÍČKA tl. 100mm, OBOUSTRANNĚ OPLÁŠTĚNÁ SDK DESKOU TL. 12,5mm

TEPELNÁ IZOLACE-MINERÁLNÍ VLNA KNAUF FKD S THERMAL TL. 180mm, $\lambda_p=0,035$ W/m²K

POZEDNÍ VĚNEC v. 250 mm, BETON C20/25, OCEĽ B500B, 4*14 mm

DODATEČNÝ ZÁSYB, HUTNĚNÁ ŠTĚRK

DŘEVĚNÁ KASTLOVÁ OKNA, MÍSTY BEZ VÝPLNĚ

PŮVODNÍ SKLADBA 01

- DŘEVĚNÁ SKLÁDANÁ PODLAHA
- BETONOVÁ MAZANINA
- LITÉ BETONOVÉ STŘOPY

tl. cca 200 mm

PŮVODNÍ SKLADBA 02

- ZÁKLOP
- ZÁSYB
- DŘEVĚNÝ TRÁMOVÝ STROP
- ZÁKLOP
- ŘÁKOSOVÁ OMÍTKA

tl. cca 370 mm


POZNÁMKY

- DVEŘNÍ POUZDRO PROFI KIT STANDARD DO SDK, PRO DVEŘE s. 1000mm
- NOVÁ KONSTRUKCE PODLAHY V ÚROVNI 1NP; VIZ SKLADBA S3
- DVEŘNÍ POUZDRO PROFI KIT STANDARD DO SDK, PRO DVEŘE s. 800mm
- DŘEVĚNÝ SLOUPEK, KOTVENÝ DO BETONOVÉ PATKY, 100*100mm
- DVEŘNÍ POUZDRO PROFI KIT STANDARD DO SDK, PRO DVEŘE s. 700mm
- NOVÁ KONSTRUKCE BETONOVÝCH SCHODŮ Z TVAROVEK ZTRACENÉHO BEDNĚNÍ
- NOVÝ OTVOR PRO ODSÁVÁNÍ Z DIGESTOŘE, v. 1900mm OD NOVE PODLAHY
- NOVÝ DRÁTĚNÝ PLOT v. 2000mm, VČETNĚ BRANKY
- NOVÁ KONSTRUKCE PŘEDSTĚNY, SDK DESKA NA CD ROŠTU, VČETNĚ REFLEXNÍ FÓLIE
- NOVÁ KONSTRUKCE INSTALAČNÍ PŘEDSTĚNY, SDK DESKA NA HLINÍKOVÉM ROŠTU
- NOVÁ STĚNA Z BET. TVAROVEK ZTRACENÉHO BEDNĚNÍ, VČETNĚ NOVÉHO ZÁKLADU

- VE VŠECH MÍSTNOSTECH BUDE PROVEDEN SDK PODHLAD, KOTVENÝ DO TRÁMOVÉHO STROPU
- BUDOU PROVEDENY OPRAVY STÁVAJÍCÍCH OMÍTEK V MÍSTECH, KDE BYLY OSTRANĚNY-ROZSAH TĚCHTO PRACÍ NUTNO UPŘESNIT PŘÍMO NA STAVBĚ PODLE AKTUÁLNÍHO STAVU OMÍTEK
- TAM, KDE BUDE PO ODSTRANĚNÍ PODLAHOVÝCH KRYTIN ZJIŠTĚN NEVYHOVUJÍCÍ BETONOVÝ PODKLAD NUTNO PROVÉST JEHO OPRAVU, PŘÍPADNĚ JEHO KOMPLETNÍ NAHRAZENÍ
- V PŘÍPADĚ NESOULADU SKUTEČNOSTI S PD NUTNO KONZULTOVAT S PROJEKTANTEM DALŠÍ POSTUP PRACÍ
- MATERIÁLY A VÝROBKY, UVEDENÉ V PD UDÁVAJÍ TECHNICKÝ STANDART STAVBY A LZE JE PO DOHODĚ S INVESTOREM A PROJEKTANTEM MĚNIT ZA JINÉ SE STEJNÝMI NEBO LEPŠÍMI VLASTNOSTIMI

- BOURACÍ PRÁCE NUTNO PROVÁDĚT ZA DODRŽENÍ BEZPEČNOSTNÍCH PŘEDPISŮ A S OHLEDEM NA STÁVAJÍCÍ NOSNÝ SYSTÉM, VE SPORNÝCH PŘÍPADECH NUTNO KONZULTOVAT SE STATIKEM
- PŘI BOURÁNÍ OTVORŮ V NOSNÝCH ZDECH A PŘÍČKÁCH JE NUTNO NEJPRVE OSADIT NAD OTVORY NOSNÍKY A PŘEKLADY, NÁSLEDNĚ MOŽNO VYBOURAT VLASTNÍ OTVOR
- POLOHU STÁVAJÍCÍCH PŘEKLADŮ NUTNO PŘED ZAPOČETÍM BOURÁNÍ PROVĚŘIT
- PŘED ZAPOČETÍM BOURACÍCH PRACÍ DEMONTOVAT STÁVAJÍCÍ ZAŘÍZOVACÍ PŘEDMĚTY A ZAJISTIT STÁVAJÍCÍ ROZVODY (VODA, NN, ATD.)
- STÁVAJÍCÍ KROV NEBYL V SOUČASNOSTI ZAMĚŘEN A JEHO POLOHA A DIMENZE JSOU INFORMATIVNÍ. PŘEDPOKLÁDÁ SE JEHO ODSTRANĚNÍ, ALE PRO KOMPLEXNÍ POSOUZENÍ JE NUTNĚ PROVÉST STAVEBNĚ TECHNICKÝ PRŮZKUM OSOBOU K TOMU ZPŮSOBILOU.

0,000 = 272,000 m n.m., B.p.v. / SOUŘADNICOVÝ SYSTÉM S-JTSK

PŘEDMĚT	BAKALÁŘSKÁ PRÁCE	
VYPRACOVAL	Vojtěch Svejnhoh	
VEDOUČÍ PRÁCE	Ing. arch. Ivana Košíčková PhD	
STAVEBNÍK	Obec Dobročkovice, Dobročkovice 92, 683 33	
MÍSTO STAVBY	RD č.p. 111, parc. č. St. 144, Dobročkovice, 683 33	Fakulta stavby stavby stavby
NÁZEV STAVBY	REKONSTRUKCE	
STAVEBNÍ OBJEKT	Přestavba byv. hospody na obecní dům	
ČÁST	SO.01 - OBECNÍ DŮM, SO.02 - ZÁZEMÍ TECH. SLUŽEB	
OBSAH:	SLOŽKA č.6 - ARCHITEKTONICKO-STAVEBNÍ ŘEŠENÍ	FORMÁT 8x44
	ŘEZY A-A', B-B'_bourací práce+nový stav	
		DATUM 06/20
		STUPEŇ PD DPS
		MĚŘÍTKO 1:50
		Č. VÝKRESU D.1.1.16